

今、建てるなら

補助金がもらえる高性能住宅



2,693 万円～ 延床30坪
2階建の場合

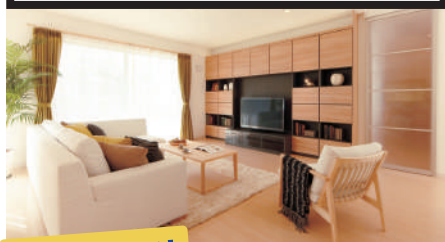
グリーンホームズ『ワンプライス価格』

GX志向型住宅補助金160万円対応

住まいの相談会

わが家は補助金対象？
にお答えします！

国の最高基準を超える耐震設計
テクノストラクチャーEX



今がチャンス!

快適&光熱費削減
断熱等級 6



省エネ&家事ラク
パナソニック設備



「子育てグリーン住宅支援事業」開始

全世帯対象GX志向型住宅

- ✓ ZEH
- ✓ 断熱強化
- ✓ 省エネ設備導入

▶ **160万円**

子育て世帯対象長期優良住宅

- ✓ 長期優良住宅

▶ **80万円**

Panasonic Builders Group | パナソニックビルダースグループ

GREEN HOMES 中里石油（株）住宅事業部

青森県知事許可（般-5）第 300552 号

資料請求・
お問い合わせ

0178-68-3555



私たちは、パナソニック耐震住宅工法テクノストラクチャーとパナソニックの住まいづくりシステムを導入することで、お客様とともに二人三脚の住まいづくりを実現していく、全国ネットのハウズビルダーグループです。



GX
志向型住宅
の詳細は
こちら



今、建てるなら

GX志向型住宅

これまでの金額を超える新たな補助金が始始！
性能の高い住まいをオトクに手に入れるチャンスです。
補助金対応仕様にする事で、毎日の快適と毎月の光熱費の
削減を実現。自由設計で理想の間取りにも対応します。

GX志向型住宅

補助金
160
万円

ZEH

30年4月からの基準（予定）

省エネ基準住宅

25年4月からの断熱仕様基準

子育て世帯対象
長期優良住宅
80万円



断熱等級
6



樹脂
サッシ



太陽光発電
システム



高性能
設備



省エネ
機器

広い！ 自由！ なのに強い！ 補助金対応のテクノストラクチャー住宅

4.5mワイドスパンの 大空間

木+鉄の強い梁「テクノビーム」を使うことで、
木造では難しい大空間リビングを、
強度を保ちながら実現します。



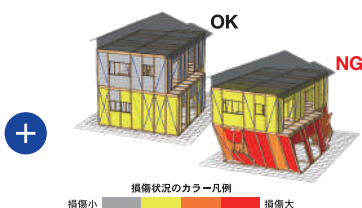
地震への強さを 耐震性能最高等級を超える条件で確認

構造計算と4D災害シミュレーション※1を行うことで、
震度7※2に3回耐えることができる耐震性を確認します。

テクノストラクチャーの
強さのヒミツは
こちら



パナソニックが実施する
388項目※3の構造計算



地震波を与えて強さを確認する
4D災害シミュレーション※1

※1：4D災害シミュレーションとは木造住宅倒壊解析ソフトウェア「wallstat」を用いた独自地震波の「繰り返す地震」を
与えるシミュレーションを指しています。 ※2：独自の人工地震波です。 ※3：多雪区域は440項目。

住んでからかかる光熱費も削減

補助金対象のGX志向型住宅なら、
高断熱+省エネ+創エネにより光熱費の削減効果も。



【算出条件】
建設地：G地域、日射地域区分A4・対
象住宅：延床面積96.05㎡・UA値：
等級5住宅0.55、GX志向型住宅
0.46、採用設備：ルームエアコン（GX
志向型住宅は主たる居室のみ性能
（い）、ダクト式第一種熱交換換気設備、
エコキュート、高断熱浴槽、小流量吐
水水栓、LED照明、3.8kWの太陽光
発電システム
エネルギー消費性能計算プログラム
（住宅版）にて算出した一次エネル
ギー消費量を用いて、一般社団法人
住宅性能・評価表示協会省エネラベ
ル等作成プログラム、建築物省エネ
法に基づく省エネ性能ラベル（自己評
価）にて作成。（2024年12月時点）

省エネ&家事効率化をかなえる パナソニックの新商品

お掃除がラクになる、パナソニックの新商品が標準仕様。キッチンには横並び
の3つ口IHを搭載。オプションでフロントオープン食洗機を選ぶこともでき、
家事効率が上がります。



Panasonic Builders Group | パナソニックビルダーズグループ

補助金情報はグリーンホームズにお問い合わせください！

相談会開催場所：おいらせ町
テクノストラクチャーモニターハウス

予約制につき、事前予約をお願いします
お問合せ・ご予約電話番号（9：00～17：00）

0178-68-3555

web予約



かしこく使おう
GX志向型住宅もスタート
**住宅省エネ2025
キャンペーン**



新築の場合

すべての
世帯が対象

GX志向型
160万円/戸

子育て世帯等
が対象

長期優良住宅
最大100万円/戸

子育て世帯等
が対象

ZEH住宅
最大60万円/台

子育てグリーン住宅支援事業